



Ørsta vegrekkverk

www.vikorsta.no

Ørsta vegrekkverk er fullskallatetestet i hht. NS-EN 1317 i styrkeklasse N2, med arbeidsbredde W4.

Ørsta vegrekkverk er basert på C-profil som stolpe og rør som føringsskinne. Rekkverket er lett å montere og gir god gjennomsikt. Dette er viktige egenskaper f.eks. ved vegkryss og rundkjøringer.

Ved utvikling av Ørsta vegrekkverk er det lagt stor vekt på å kombinere sikkerhet og estetikk. Rekkverket har runde, myke former som også gir god sikkerhet mot skade.

For sammenkobling med andre rekkverkstyper som f.eks. W-profil eller Kohlswapprofil finnes det spesielle overganger.

Ørsta vegrekkverk leveres varmforsinket og kan i tillegg pulverlakeres i ønsket RAL-farge gjennom vår unike CombiCoat®-behandling.

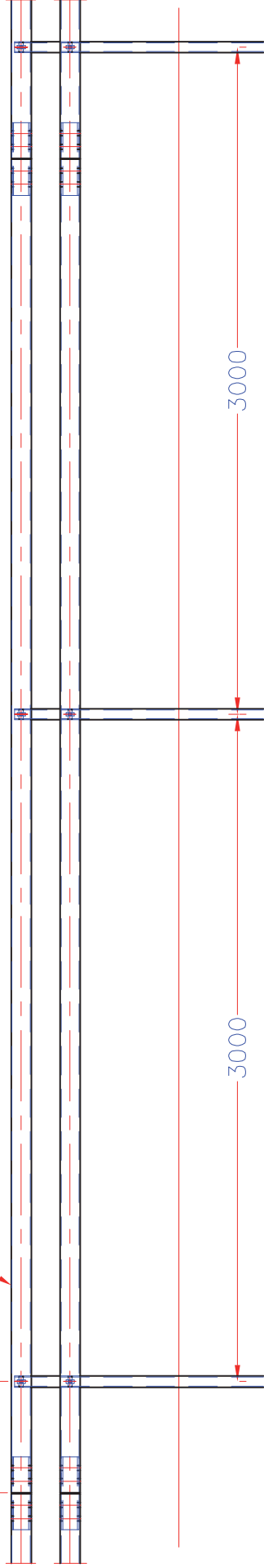
Tekniske data:

Styrkeklasse:	N2
Arbeidsbredde CC3:	W4
Stolpeavstand:	3m
Skadeklasse:	A
Testet etter:	EN-1317

a SAFEROAD company

Rør $\varnothing 88,9/3,2 \times 5996$

500



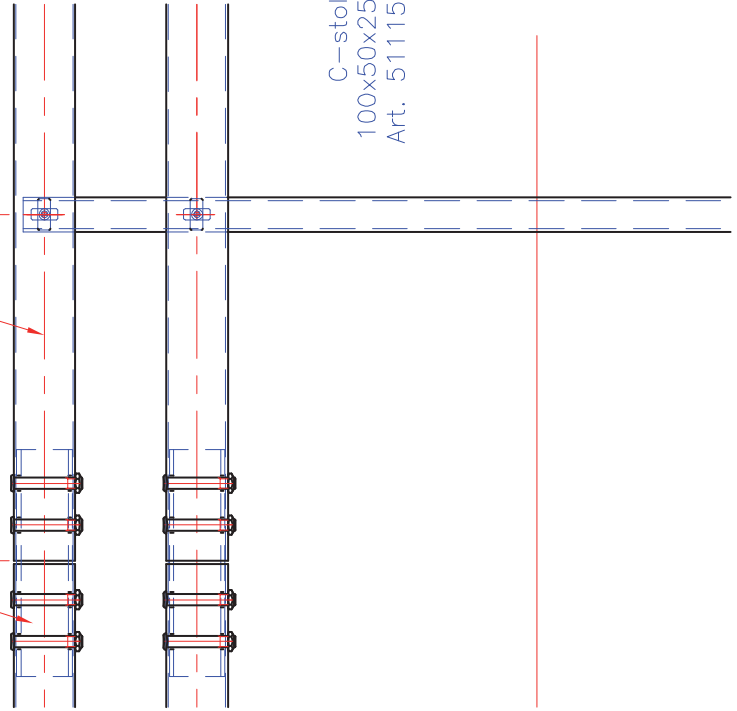
3000

3000

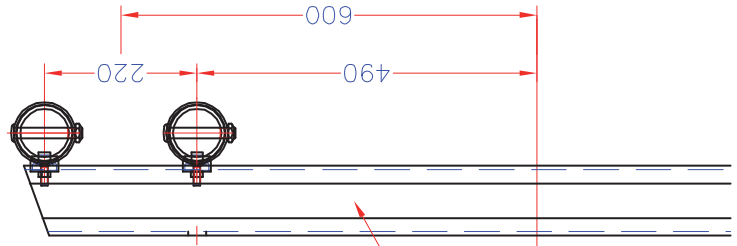
Skjøterør
 $\varnothing 80/5,0$ S355

500

Føringsrør
 $\varnothing 88,9/3,2$ S355U2H



C-stolpe
100x50x25x5
Art. 5111500



220

600

4 Skjøtebolter M16x100, 8.8
Art. 4116109

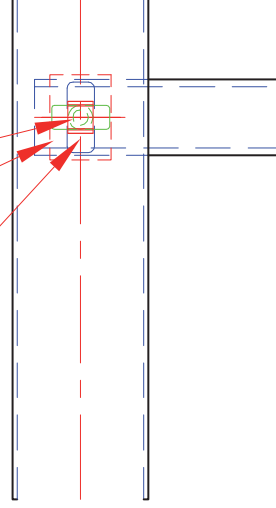
Låsebrikke for T-bolt
Art. 9266

T-bolt M10x35, 4.6
Art. 4110034

T-bolt M10x35, 4.6

Låsebrikke for T-bolt

Hull 18x46
i føringsrør



Ant.	Pos.	Vare nr.	Namn, dim., kval.	Kpl.	Vekt	Anm.
Data		Konstr./Tegnet		Målestokk		
7.05.04		Nes				
Godkjent		Tracet				
Systemtegning- rørekkeverk				Erstatning for Erstattet av		
Ørsta vegrekkeverk				T-0124D		
Henvisning				ØS-504		
Beregning						